



PARACRÈME STH ET PARLUMIÈRE STH

LA SOLUTION PAREXLANKO POUR LE
TRAITEMENT DES REMONTÉES D'HUMIDITÉ



Service Clients	Renseignements Techniques
0 826 08 20 20 Service 0,15 € / min * prix appel	0 826 08 68 78 Service 0,15 € / min * prix appel



PAREXLANKO est une marque du groupe Sika

ParexGroup S.A.

19, place de la Résistance - CS 50053 - 92445 Issy-Les-Moulineaux Cedex - Tél. : + 33 (0)1 41 17 20 00

Retrouvez-nous sur parexlanko.com



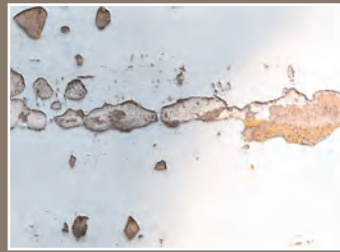
RESSOURCES GRAPHIQUES - Mai 2021 - Photos Depoalphotos - NE PAS JETER SUR LA VOIE PUBLIQUE



PAR EXPÉRIENCE. PAREXLANKO.

L'eau peut représenter un facteur de désordre sur les murs lorsqu'ils ne sont pas traités.

En effet, lorsque l'eau ne peut plus s'évacuer par évaporation, elle remonte par capillarité dans le mur provoquant alors de nombreux désordres : dégradation des pierres et briques, décollement/effritement des enduits et mortiers de joints, développement de moisissures.



IL CONVIENT ALORS DE **TRAITER LE MUR POUR STOPPER CES REMONTÉES D'HUMIDITÉ** ET AINSI ÉVITER TOUS CES DÉSORDRES

LA SOLUTION PAREXLANKO

ÉTAPE 1



Évacuation des eaux (drainage, gouttière)

ÉTAPE 2



Décroûtage de l'enduit existant

ÉTAPE 3



Création d'une barrière étanche avec **PARACRÈME STH**

ÉTAPE 4



Assainissement de la maçonnerie avec **PARLUMIÈRE STH**

ÉTAPE 5 (OPTIONNELLE)



Application d'un enduit de finition

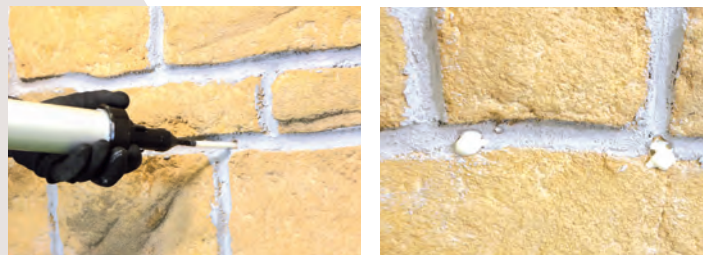
LE DUO PARFAIT POUR TRAITER LES REMONTÉES D'HUMIDITÉ !

PARACRÈME STH

PARACRÈME STH, prêt à l'emploi, s'injecte dans les murs pour former une **barrière continue qui empêche les remontées d'humidité**. Il s'injecte à l'aide d'un pistolet dans une série de trous forés dans les joints des maçonneries.

Sa mise en œuvre par injection rend **l'application plus rapide**. Pas besoin d'attendre que le liquide pénètre sous pression ou par gravité.

Complètement inodore, il permet l'intervention également en intérieur notamment lorsque les épaisseurs de murs dépassent les 40 cm.



+ PRODUIT

- ✓ Mise en œuvre **rapide**
- ✓ Ne nécessite pas de **pompe d'injection** spéciale (pas de risque de projection)
- ✓ Très peu de **perte** de produit
- ✓ Produit **inodore**
- ✓ **Faible** consommation

Fourni sous **forme de kit** (comprenant un guide de mise en œuvre), **PARACRÈME STH** permet une **application facile**.

Tous les outils sont à disposition !



PARLUMIÈRE STH

Après l'application du **PARACRÈME STH** et 7 jours de séchage, il est préconisé d'entreprendre un traitement anti-salpêtre avec l'enduit **PARLUMIÈRE STH** pour renforcer la **protection des murs**.

PARLUMIÈRE STH est un sous-enduit d'assainissement composé de chaux aérienne et de liant spécifique résistant aux sels : sulfates, chlorures, nitrates.

Sa forte teneur en air occlus (29,5%) favorise l'évaporation rapide de l'humidité, permet aux sels de s'expanser sans détériorer le mortier et évite l'apparition d'efflorescences ! **PARLUMIÈRE STH** peut être donc utilisé en curatif avec **PARACRÈME STH** en coupure de capillarité ou seul en préventif en soubassement du bâti ancien.

Caution technique du LRMH (Laboratoire de Recherche des Monuments Historiques)

PARLUMIÈRE STH a été évalué favorablement par le LRMH dans le cadre d'un programme européen sur la saline de Dieuze.

Finition

PARLUMIÈRE STH peut rester nu.

Il est disponible en 2 coloris, gris et blanc.

Il peut également être recouvert par une finition de la gamme Patrimoine tels que **PAREXAL**, **PARLUMIÈRE FIN** ou **PARLUMIÈRE MOYEN**.

+ PRODUIT

- ✓ Mise en œuvre **facile et rapide**
- ✓ Mortier **gras et onctueux** plus facile à tirer à la règle et à lisser
- ✓ **Ne flue pas**
- ✓ Délai entre passe d'égalisation et corps d'enduit : après raffermissement
- ✓ **Faible** consommation : 1,3 kg/m²/mm



EN SAVOIR PLUS ?



Consultez la Fiche Technique ! Flashez la vidéo !



EN SAVOIR PLUS ?

Consultez la Fiche Technique !